

Pufatherm® izoliacinės plokštės pasižymi tokiais fizinėmis savybėmis kaip nepralaidumas, žemas šilumos laidumas, temperatūrinio režimo palaikymas, patalpų apšildymo pagreitinimas ir t.t., todėl yra naudojamos vidaus šilumos izoliacijai, o taip pat pažeidimų, atsiradusių dėl susidarancio kondensato, kuris iššaukia pelėsio atsiradimą, pašalinimui. Užklijuvus izoliacines plokštes, patalpų kampuose, rekomenduojama priklijuoti dekoratyvinius profilius iš polistirolo ar ekstrudinio putplasčio. Jei ant klijuojamo pagrindo yra didelių plokštės pažeidimų ar didelių tarpų tarp plokščių, tai juos būtina užtaisyti sekančiu būdu: iš pufatherm izoliacinės plokštės atpjauti, kad gerai susiglaustų su plokščių kraštais arba perdengus padaryti dvigubą pjūvį ir įklijuoti į tarpus. Nedidelių tarpelių pašalinimui tarp plokščių arba plokščių pakraščiuose, pvz. prie lango, durų, plytelių ar pan., naudoti glaistą su žemu šilumos pralaidumu PUFAS Styro-fill/ skystas stiroporas, kuris savo savybėmis identiškas izoliacinėms plokštėms pufatherm. Šalčio tiltų išvengimui nerekomenduojame tarpus užpildyti klijais ar įprastu glaistu.

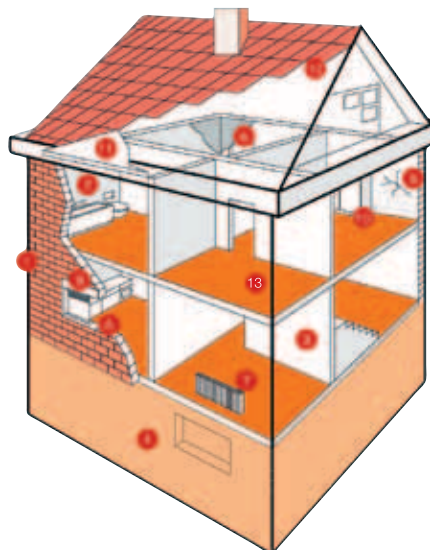
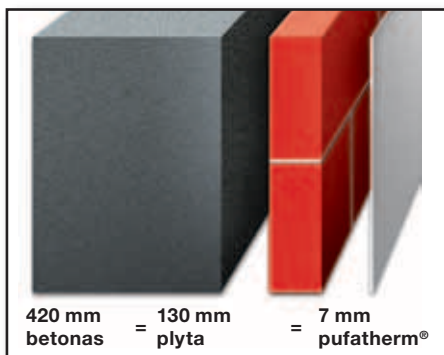
Storis mm	Matmuo cm	Su danga	Dėžėje m²	Užsakymo nr.	EAN
7	100 x 50	●	4 x 4 m²	6708-EX	4007954 670989

pufatherm® izoliacinės plokštės pagamintos iš ekstrudinio putplasčio, kurie yra be florchloroangliavandenių, tirpiklių, plastifikatorių, o be to atsparūs plastifikatoriams.

Šilumos izoliacinės savybės:

- 130 mm plytų mūras ● 420 mm standartinio betono ● Vandens garų pralaidumo pasipriešinimo koeficientas μ : 450 (DIN 52615) ● Vandens garų pralaidumo pasipriešinimo rodiklis μ :s: 2,7 m ● Izoliacinės plokštės atitinka DIN 4102 reikalavimus ir priklauso sunkiai užsiliepsnojančių medžiagų B2 klasei.
- Tankis: apie 35 kg/m³ ● Kvadratinio metro svoris: apie 245 g ● Sudėtis: ekstrudinis putplastis ● Sandėliavimas: nuo -60 °C iki +100 °C ● Galiojimas neribojamas

pufatherm izoliacinės plokštės atsparios cementui, kalkėms, gipsui, šarmams, o taip pat išsiskiriančioms druskoms (nitratinėms apnašoms) ir beveik visoms vandeninėms substancijoms (neatsparios organiniams tirpikliams). Jos nesiskaido, nepelija, nėra terpė pelėsio atsiradimui ir yra bekvapės.



Izoliacinių pufatherm plokščių panaudojimo sritys:

- 1 Ant šaltų išorės sienų
- 2 Ant drėgnų ir šaltų išorės sienų
- 3 Ant šaltų pertvarų
- 4 Ant šaltų rūsių sienų
- 5 Ant sutrūkinėjusių sienų, per kurias išeina šiluma
- 6 Patalpų kampuose (kur kaupiasi dulkės, atsiranda pelėsiai)
- 7 Radiatorių nišose, kur netenkama šilumos
- 8 Langų ir durų angose
- 9 Žaliuzių sumontavimo vietose
- 10 Ant sienų už baldų
- 11 Ant lubų
- 12 Ant mansardų lubų
- 13 Po parketo ir laminato grindimis garso izoliacijai

PUFAS Werk KG
Im Schedetal 1 · 34346 Hann. Münden · Germany
www.pufatherm.com

Art.-No. 09999200-LT

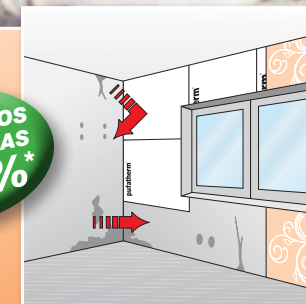
11-2012

pufatherm®

IZOLIACINĖS PLOKŠTĖS vidaus apdailai



ENERGIJOS TAUPYMAS 30%*



- lygiam
- šiltam
- sausam
- nepelijančiam pagrindui gauti

pufatherm® – tai profesionalios izoliacinės plokštės vidaus patalpų izoliacijai, yra 7 mm storio, su specialia danga, kuri gerai sukimba su kitomis medžiagomis, tokiomis kaip tapetai, dažai ir kitos sienų dangos. Aukščiausios klasės plokštės pasižymi izoliacinėmis savybėmis, sumažina vandens garų patekimą nuo drėgnų sienų ir yra efektyvi sienų ir lubų apsauga nuo drėgmės. Tokiu būdu užkertamas kelias pelėsio atsiradimui ir užtikrinamas sveikas klimatas patalpų viduje. Be to užklijavus plokštės išlyginami nedideli nelygumai ar struktūrinis paviršius, sumažinami šalčio ir šilumos tiltai. *Iki 30 % sumažina šilumos praradimą lyginant su neapšiltinta plytų siena.

Pagrindas

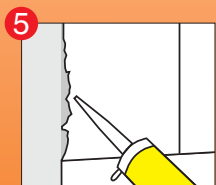
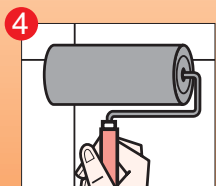
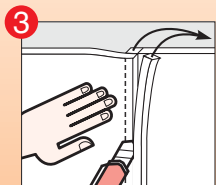
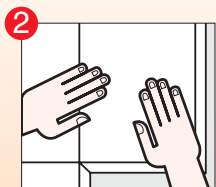
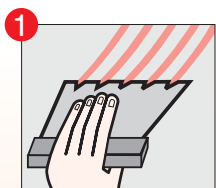
Klijuoti galima sienas ir lubas patalpų viduje. Pagrindas turi būti sausas, tvirtas, švarus, lygus ir nestipriai sugeriantis. Drėgnos, pelėsiu ar žaliomis apnašomis pažeistos vietos turi būti kruopščiai nuvalytos, gerai išdžiovintos, pašalintos drėgmės patekimo priežastys.

Pagrindo paruošimas

Senus tapetus, atšokusius ir vandenyje tirpius dažus pašalinti su PUFAS tapetų ir klizinių dažų pašalinimo priemone. Su PUFAS užpildančiu glaistu užglaistyti paviršiuje esančias skylės, įtrūkimus. Nušlifuosius paviršius nuvalyti nuo dulkių ir gruntuoti PUFAS gruntu LF. Stipriai sugeriančius, smėlėtus ir kreiduosius paviršius gruntuoti PUFAS gruntu LF.

Klijai skirti pufatherm izoliacinėms plokštėms

Sugeriantiems paviršiams rekomenduojame naudoti PUFAS Styroporkleber/ Putplasčio klijai. O nesugeriantiems paviršiams, tokiems kaip plastikas, metalas, keramika ir t.t. rekomenduojame kontaktinius klijus, tokius kaip PUFAS kontaktiniai klijai K12.



pufatherm® – izoliacinės plokštės su danga, sukimbančia su kitomis medžiagomis:

Klijų užtepimas

Su dantyta mentele putplasčio klijams (B2 dydžio) tolygiai ant pagrindo pagal klijuojamos plokštės dydį užtepti PUFAS klijų. Nesugeriantiems paviršiams naudoti PUFAS Kontaktinius klijus K12, kurie užtepami voleliu.

Plokštės klijavimas

Pridėti izoliacinę plokštę vidine puse prie tik ką užteptų klijų ir tolygiai prispausti voleliu. Oro burbuliukus išstumti į šonus.

Plokščių sujungimas

Kiekvieną sekančią plokštę klijuoti suglaudžiant vieną su kita arba perdengiant ir per perdengimą padarant dvigubą pjūvį (atpjautas juosteles pašalinti).

Gerai išlyginti

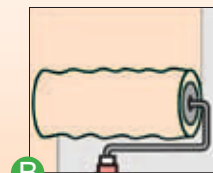
Sujungimo kraštus gerai išlyginti su guminiu voleliu. Jei reikia sujungimų vietas nuglaistyti PUFAS Styro-fill/ Stystas stiroporas glaistu.

Glaistymas

Taisant plokščių pažeidimo vietas, užpildant tarpus tarp plokščių, kampuose ties lubomis ir sienomis, tam, kad išvengtų šalčio tiltų, glaistyti PUFAS Styro-fill/ Stystas stiroporas glaistu.

Džiūvimas

Klijai, kuriais buvo užklijuotos plokštės, o taip pat užglaistytos vietos, turi gerai išdžiūti, mažiausiai 24 valandas. Prieš pradėdant sekančius darbus reikia patikrinti plokščių prisiklijavimo tvirtumą ir klijų išdžiūvimą. Tam keliose vietose rekomenduojama padaryti kryžminį pjūvį ir pabandyti šiek tiek pakelti plokštę.



Tapetų ir sienų dangų klijavimas

Tam, kad sutvirtinti užklijuotų plokščių paviršių, rekomenduojame ant viršaus užklijuoti PUFAS dažomą flizeliną su PUFAS specialiai sustiprintais klijais Security GK10.

Užklijavus flizeliną gaunamas tolygus, tvirtas paviršius, kurį galima tapetuoti, dažyti, o taip pat apdailinti įvairios technikos glaistais ir glazūromis.

Tapetų ir sienų dangų klijavimas gali būti tiesiai ant pufatherm izoliacinių plokščių. Šiuo atveju rekomenduojame naudoti šiuos klijus:

- PUFAS specialiai sustiprinti klijai Security GK10
- PUFAS Glutolin GTX rubin arba
- PUFAS Glutolin GTV

Jei po kurio laiko, norint pakeisti tapetus, seni tapetai nenusiplėšia, rekomenduojame tapetų nuėmimui naudoti PUFAS tapetų nuėmimo priemonę.

Visus dispersinius tinkus sintetinių dervų pagrindu ant pufatherm izoliacinių plokščių galima uždėti be armuojančio audinio. Kaip tarpinį sukimbamąjį sluoksnį galima plonai teptuku užtepti tokios pat spalvos tinko, kaip ir po to uždedamas dispersinis tinkas.

Sienų plyteles galima klijuoti tiesiai ant izoliacinių plokščių dispersiniais plytelių klijais. Siūles tarp plytelių užglaistyti po 4 parų, pilnai išdžiūvus klijams.

Sienų plyteles galima klijuoti tiesiai ant izoliacinių plokščių dispersiniais plytelių klijais. Siūles tarp plytelių užglaistyti po 4 parų, pilnai išdžiūvus klijams.

