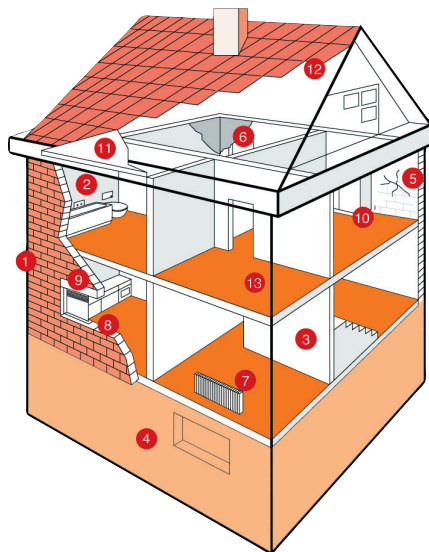
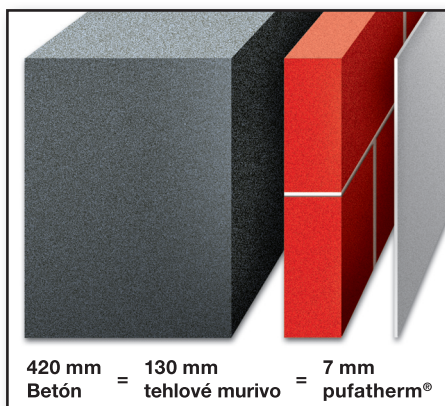


pufatherm® izolačné dosky sú na základe stavebno-fyzikálnych poznatkov vhodné k odstráneniu tepelných mostov a tvorby plesní. Neprepúšťajú vlhkosť a majú vplyv na zvýšenie teploty v interiéru. Dosky nepráchnivejú, nehijú, ani sa na nich netvorí plesne a nevytvárajú podklad vhodný na tvorbu plesní. Sú bez zápachu.

pufatherm® izolačné dosky sú odolné proti cementu, vápnu, sadre, ako aj proti minerálnym soliam, alkalickým a všetkým blízkym vodným roztokom. Dosky nie sú odolné organickým rozpúšťadlám.

- Rozmer balenia: 8 x 50 cm x 100 cm = 4 m²
- Tepelná vodivosť (meraná hodnota): 0,035 W/mK zodpovedá DIN 52612
- Tepelný odpor R: 0,2 m² K/W
- Prestup tepla b: 2,4 kJ/m²h^{0,5}K
- Prestup vodných pár: 2,7 m
- Difúzny odpor vodnej pary podľa DIN 52615: 450
- Rozmer dosiek: 7 mm x 500 mm x 1000 mm
- Horľavosť: B2 podľa DIN 4102 (prilepené na minerálnom podklade v spojení s tapetou alebo disperznou farbou)
- 1 m² = 245 g
- 1 m³ = 35 kg
- XPS = extrudovaný polystyrén
- Vaše steny -60 °C – +100 °C
- Číslo výroby: 6708-EX
- Minimálna doba skladovania: bez obmedzenia

(Viac informácií Vám radi zašleme)



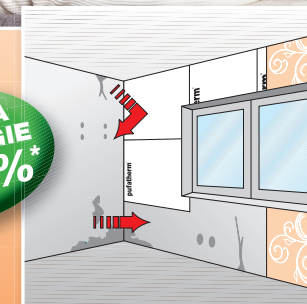
Použitie izolačných dosiek pufatherm®:

- 1 studené obvodové steny
- 2 vlhké priestory (kúpeľne, práčovne)
- 3 studené priečky
- 4 studené steny a stropy pivníc
- 5 tepelné mosty a praskliny
- 6 rohy (tvorba plesní)
- 7 pri tepelných stratách v okolí vykurovacích telies
- 8 okenné a dverové špalety
- 9 na puzdrách žalúzií
- 10 steny za nábytkom
- 11 stropy
- 12 podkrovné šikminy
- 13 pod laminátové a parketové povrchy ako zvuková a tepelná izolácia

PUFAS Werk KG
Im Schedetal 1 · 34346 Hann. Münden · Germany
www.pufas.com · www.pufatherm.sk

pufatherm®

IZOLAČNÉ DOSKY PRE INTERIÉR



Pre Vaše steny

- HLADKÉ
- TEPLÉ
- SUCHÉ
- BEZ PLESNÍ
- ZDRAVÉ PROSTREDIE V DOME

pufatherm® – sú tepelno-izolačné dosky určené pre aplikáciu v interiéri. Slúžia ako ochrana stropov a stien proti vlhkosti, znižujú prenos vodnej pary a zabráňujú tvorbe plesní. Vďaka nízkej tepelnej vodivosti urýchľujú ohrev vzduchu v miestnosti a udržiavajú tak lepšie teplotu v interiéri. Vďaka špeciálnemu bielemu nosnému povrchu sú tieto dosky ihneď pripravené pre nátery a tapetovanie.

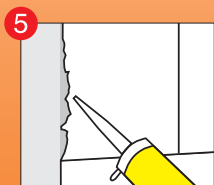
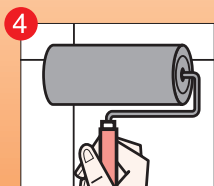
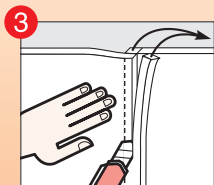
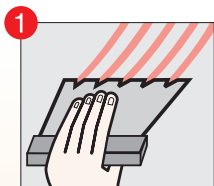
*Úspora tepla až 30 % oproti nezateplenému tehlovému murivu.

Podklad

Podklad musí byť suchý, únosný, čistý a odmastený. Mokrý podklad treba pred aplikáciou vysušiť a miesta napadnuté plesňou odstrániť. Musí byť odstránená príčina vlhkosti! Pre opravy prasklín, dier a špár použiť vnútorný tmel Füllspachtel innen. Savé a silno savé podklady natrieť hĺbkovou penetráciou BAUFAN.

Lepenie pufatherm izolačnej dosky

Na savý podklad použiť lepidlo na polystyrén Profi. Na nesavý podklad ako sú napríklad plasty, železo, keramika použiť kontaktné lepidlo K12.



Nanesenie lepidla:

Na savý podklad naniesť rovnomerne pomocou zubovej stierky BAUPRO lepidlo Profi na plochu s rozmerom jednej dosky. Na nesavý podklad naniesť pomocou vhodného valčeka kontaktné lepidlo K12 (vždy dodržať návod uvedený na obale).

Lepenie izolačných dosiek:

Dosky lepiť sivou farbou do lepidla a rovnomerne pripevniť pomocou valčeka. Prípadný vzduch vytlačiť do strán.

Lepenie tesnej špáry:

Nasledujúcu dosku lepiť vždy tesne na doraz alebo preložiť a následne zrezať odlamovacím nožom BAUPRO.

Dobre pripevniť:

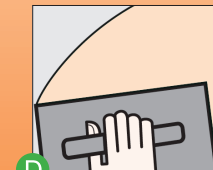
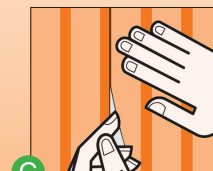
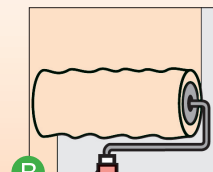
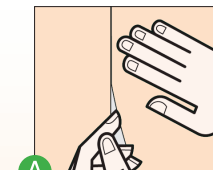
Špáry a rezy rovnomerne pritlačiť valčekom.

Tmelenie:

Pre tmelenie a opravy ako napríklad v rohoch, na okrajoch stropov a v oblasti špár použiť ľahký šľahaný tmel L10.

Schnutie:

Lepidlá musia schnúť minimálne 24 hodín. Uschnutie lepidla a pevné spojenie dosiek je vždy pred ďalšími prácami nutné skontrolovať.



Pre zvýšenie pevnosti dosiek v tlaku nalepiť maliarsku a opravárenskú tkaninu pomocou špeciálneho lepidla GK10.

Použitím maliarskej tkaniny docielime vysoko kvalitný podklad pre následné tapetovanie a maliarske práce.

Tapety a obklady stien:

Všetky tapety a obklady stien možno lepiť priamo na biely povrch dosiek pufatherm. Pre lepenie odporúčame lepidlá GK10 a GTV.

Umeľoživcové disperzné ometky je možné nanášať bez armovania priamo na biele dosky pufatherm®.

